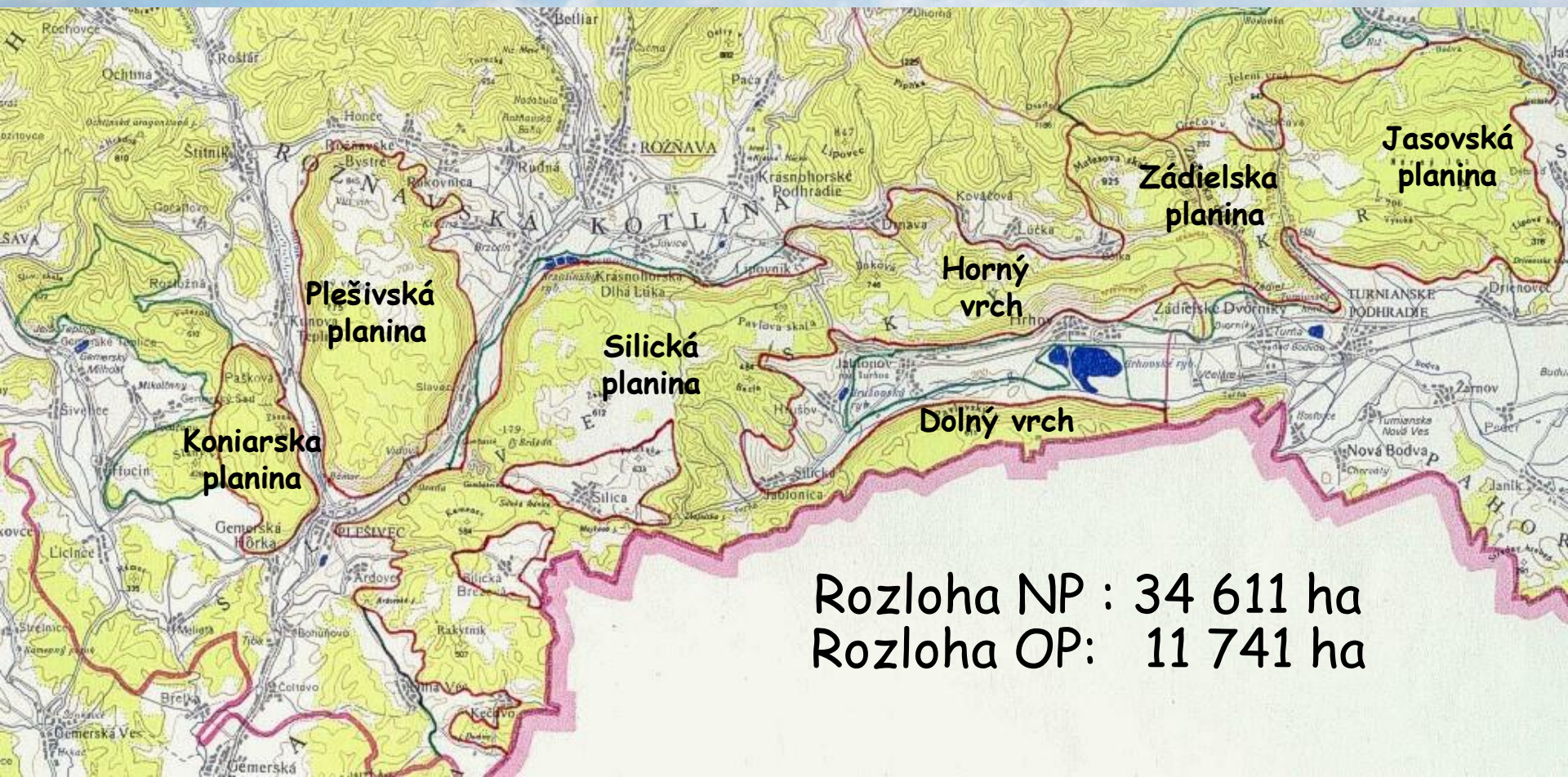


Národný park a Biosférická rezervácia Slovenský kras



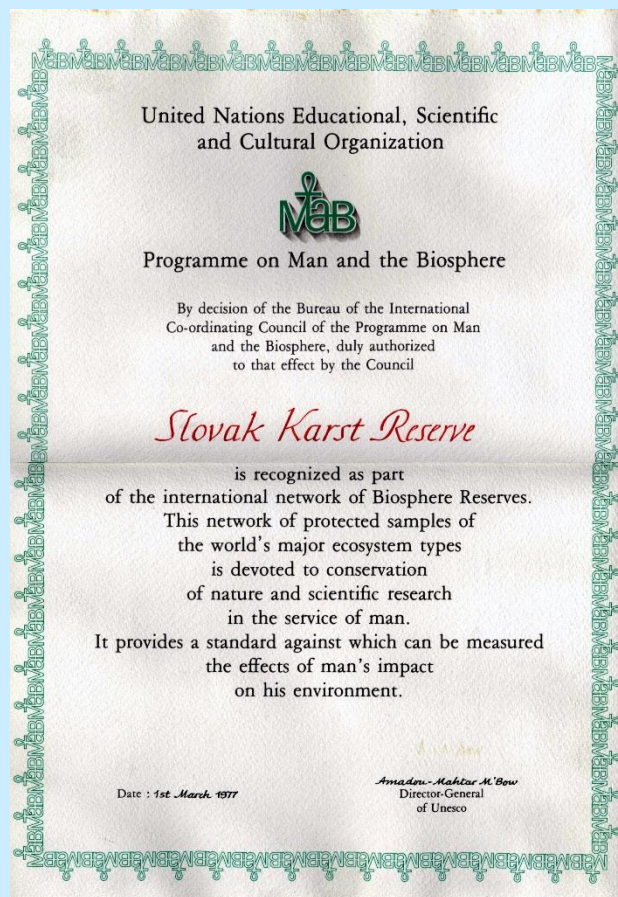
1973 Chránená krajinná oblasť
1977 Biosférická rezervácia
1995 Jaskyne - Svetové dedičstvo
2001 Domatica - Ramsar
2002 Národný park



Rozloha NP : 34 611 ha
Rozloha OP: 11 741 ha

Vznik Biosférickej rezervácie

- vyhlásená 1. marca 1977 ako prvá na Slovensku spolu s CHKO Křivoklátsko a Třeboňsko v Čechách
- iniciatíva pracovníkov PrFUK v Bratislave
- na základe výskumu z rokov 1976 až 1980 bola v roku 1988 rozčlenená na jednotlivé zóny

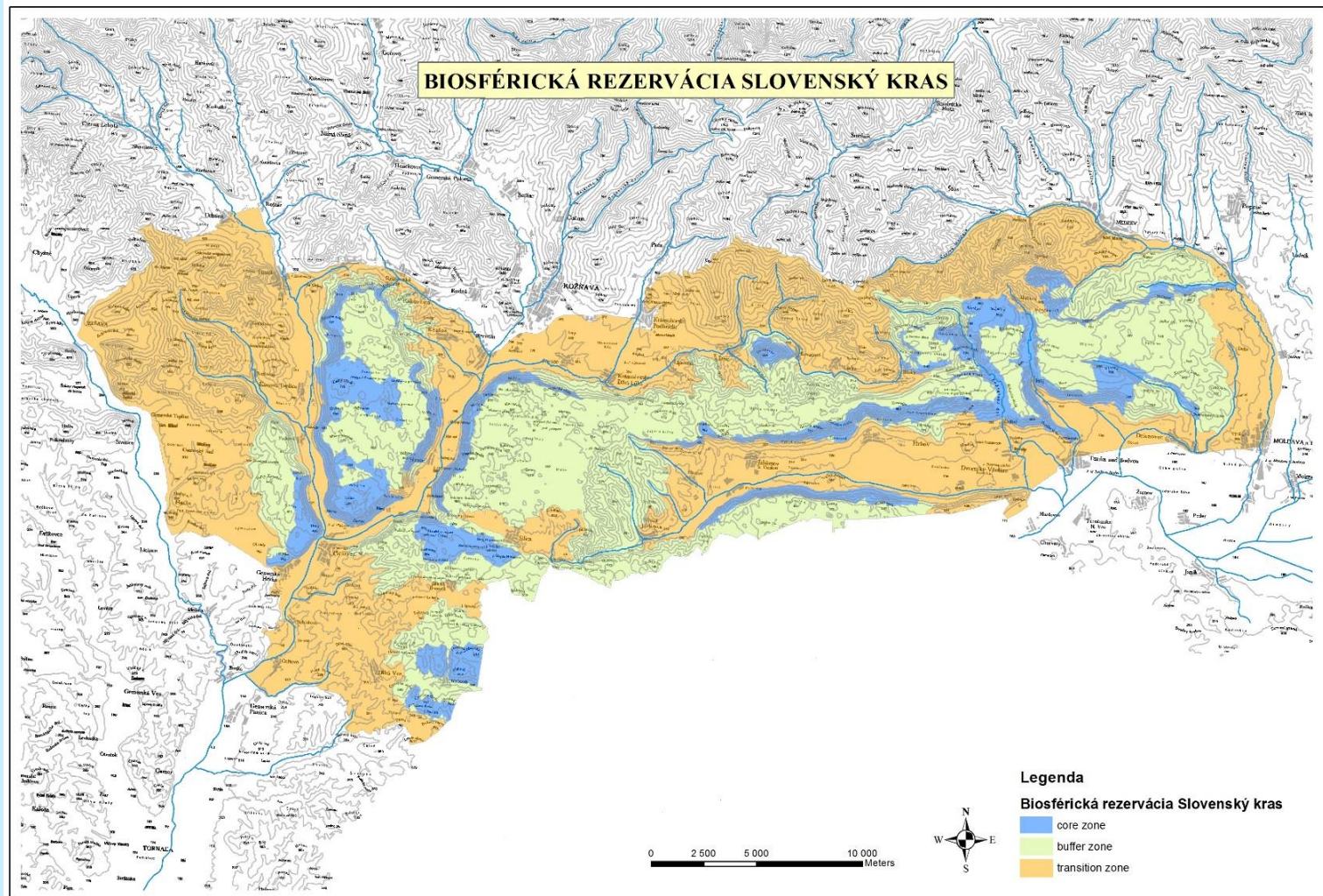


Zonácia Biosférickej rezervácie

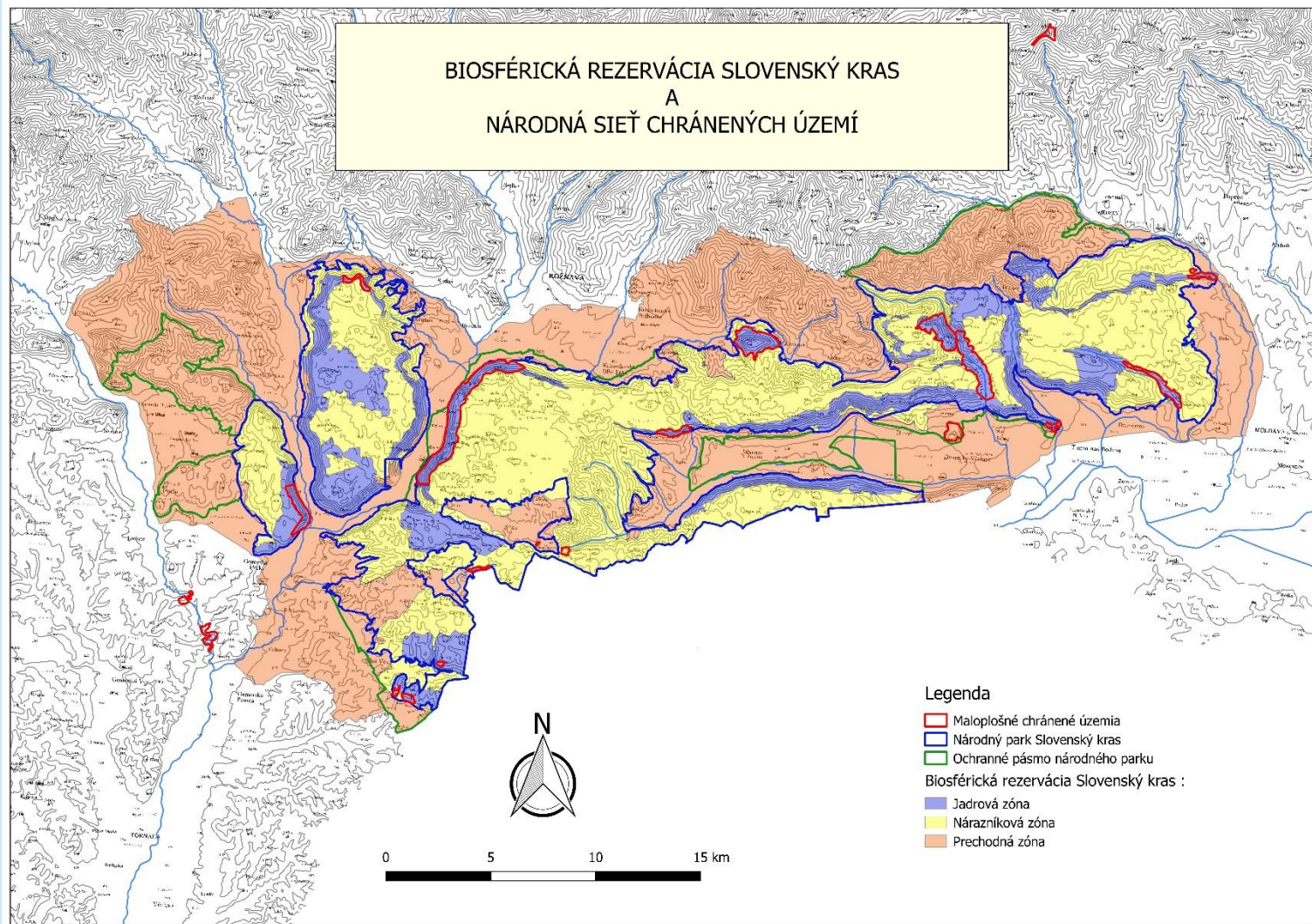
Má rozlohu **pôvodnej CHKO** Slovenský kras a jej ochranného pásma na výmere 74 500 ha

- jadrová zóna - 8 857 ha (24% výmery, 3. až 5. st.)
- nárazníková zóna - 23 395 ha (65% výmery, 2. a 3. st.)
- prechodná zóna - 3 914 ha (11% výmery, 1. a 2. st.) a 38 334 ha (bývalé ochranné pásmo)
- Po spracovaní PS a zonácii NP bude potrebné urobiť aj revíziu a úpravu hraníc BR

Zonácia Biosférickej rezervácie



Zonácia Biosférickej rezervácie



Socio-ekonomické pomery

- územie BR sa rozprestiera v troch okresoch (Košice – okolie, Rožňava a Revúca)
- dotknutých je spolu 50 katastrov obcí
- žije tu cca 50 000 obyvateľov
- zamestnanosť obyvateľstva je sústredená najmä v poľnohospodárstve, menej v priemyselnej výrobe a službách
- vysoká miera nezamestnanosti, odchod ľudí za prácou mimo regiónu

Hodnotenia stavu BR

Vypracované dve hodnotenia v r. 1995 a r. 2010

Vyhodnocuje Medzinárodná koordináčna rada MAB

Odporúčanie prvého hodnotenia:

- *Zvážiť možné vytvorenie samostatného administratívneho úradu pre biosférickú rezerváciu a chránené územie Slovenský kras*
- *Zvýšiť finančné a personálne zdroje na ochranu územia*
- *Zvážiť možnosť zriadenia cezhraničnej biosférickej rezervácie so susediacou BR Aggtelek v Maďarsku, pretože už sú jednotlivo cezhraničnou lokalitou Svetového dedičstva UNESCO*

Odporúčanie prvého hodnotenia: detto, vysvetlenie v r. 2015, vytvorenie KR a príprava akčného plánu

Spolupráca v regióne

- V roku 2015 vytvorená koordinačná rada, má 15 členov, je potrebná rekonštrukcia, resp. nahradená Poradným zborom NP v prípade získania právnej subjektivity
- Samosprávy a Mikroregióny Domica a Čremošná
- Občianske združenia – Združenie Gemerských remeselníkov, Sl. cykloklub SK Gemerská Hôrka, KST, Krížom Krasom,...
- Odborné organizácie Vsl. múzeum Košice, Banícke múzeum RV, Gemerská knižnica RV, SON, SOS, RPS, Oblastné skupiny SSS,
- Všetky stupne škôl v územnej pôsobnosti
- Cezhraničná spolupráca Aggtelecký NP

Platné dokumenty

- Akčný plán BR SK 2016 - 2020
- Program starostlivosti o NP Slovenský kras, vyhotovený v roku 2023
- Regionálny územný systém ekologickej stability okresu Rožňava a okresu Košice-okolie
- Stratégia rozvoja cestovného ruchu v regióne Národného parku Slovenský kras
- Stratégia rozvoja cestovného ruchu v Košickom kraji do r. 2020
- Konceptia rozvoja cestovného ruchu destinácie Gemer na roky 2021 - 2027
- Program hospodárskeho a sociálneho rozvoja Košického samosprávneho kraja na roky 2016 až 2022
- Stratégia rozvoja vidieka Košického samosprávneho kraja
- Stratégia rozvoja cyklistickej dopravy a cykloturistiky v Košickom samosprávnom kraji

Pozícia a potenciál BR v regióne

- Slabo rozvinutá infraštruktúra potrebná pre rozvoj cestovného ruchu
- Správa NP a BR nemá materiálne a ani legislatívne podmienky na zabezpečenia rozvoja podnikateľských subjektov a organizovanie turizmu
- Zmena môže nastať po transformácii ŠOP, ktorá však nebude okamžitá
- Zabezpečiť koordináciu činností vo vzťahu k biosférických rezervácií medzi jednotlivými rezortami, keďže tieto nemôžu byť iba záležitosťou ministerstva životného prostredia,
- Začleniť biosférické rezervácie do štátnych výskumných a monitorovacích programov a zabezpečenie využívania ich výsledkov pre činnosť ich správ a rozvoj regiónu

Skúsenosti s riadením BR

- V minulosti akčné plány MAB v BR dávali dôraz na ochranársku a logistickú funkciu, BR je stotožnená so správou chráneného územia
- Miestni obyvatelia chápu význam BR ako nejakú ďalšiu kategóriu ochrany a tak vnímajú aj zamestnancov správy
- Správa NP a BR nemá pracovnú pozíciu pracovníka zabezpečujúceho priamo agendu BR
- Správa NP a BR sa priamo nepodieľa na finančnej podpore regiónu z dôvodu nastaveného finančného mechanizmu ŠOP a MŽP, ktorý zvlášť nevyčleňuje finančné prostriedky na činnosť BR
- Primerane je zabezpečená environmentálna výchova na školách
- Prehĺbiť je potrebné spoluprácu s miestnym obyvateľstvom
- Je to územie s vysokou mierou nezamestnanosti, zaradené je v rámci politiky vlády SR medzi najmenej rozvinuté okresy



Ďakujem za pozornosť!

Ing. J. Kilík, NP a BR Slovenský kras