

Biosférická rezervácia Tatry

Úvodné stretnutie riešiteľského tímu v rámci projektu
APVV-20-0108, UMB Banská Bystrica, 7. september 2021



Ing. Slavomír Celer, PhD.
ŠOP SR Správa TANAPu, Svit
slavomir.celer@sopsr.sk

United Nations Educational, Scientific
and Cultural Organization



Programme on Man and the Biosphere

By decision of the Bureau of the International
Co-ordinating Council of the Programme on Man
and the Biosphere, duly authorized
to that effect by the Council

Tatra Biosphere Reserve

is recognized as part
of the international network of Biosphere Reserves.

This network of protected samples of
the world's major ecosystem types
is devoted to conservation
of nature and scientific research
in the service of man.

It provides a standard against which can be measured
the effects of man's impact
on his environment.

Date Paris, 15 February 1993

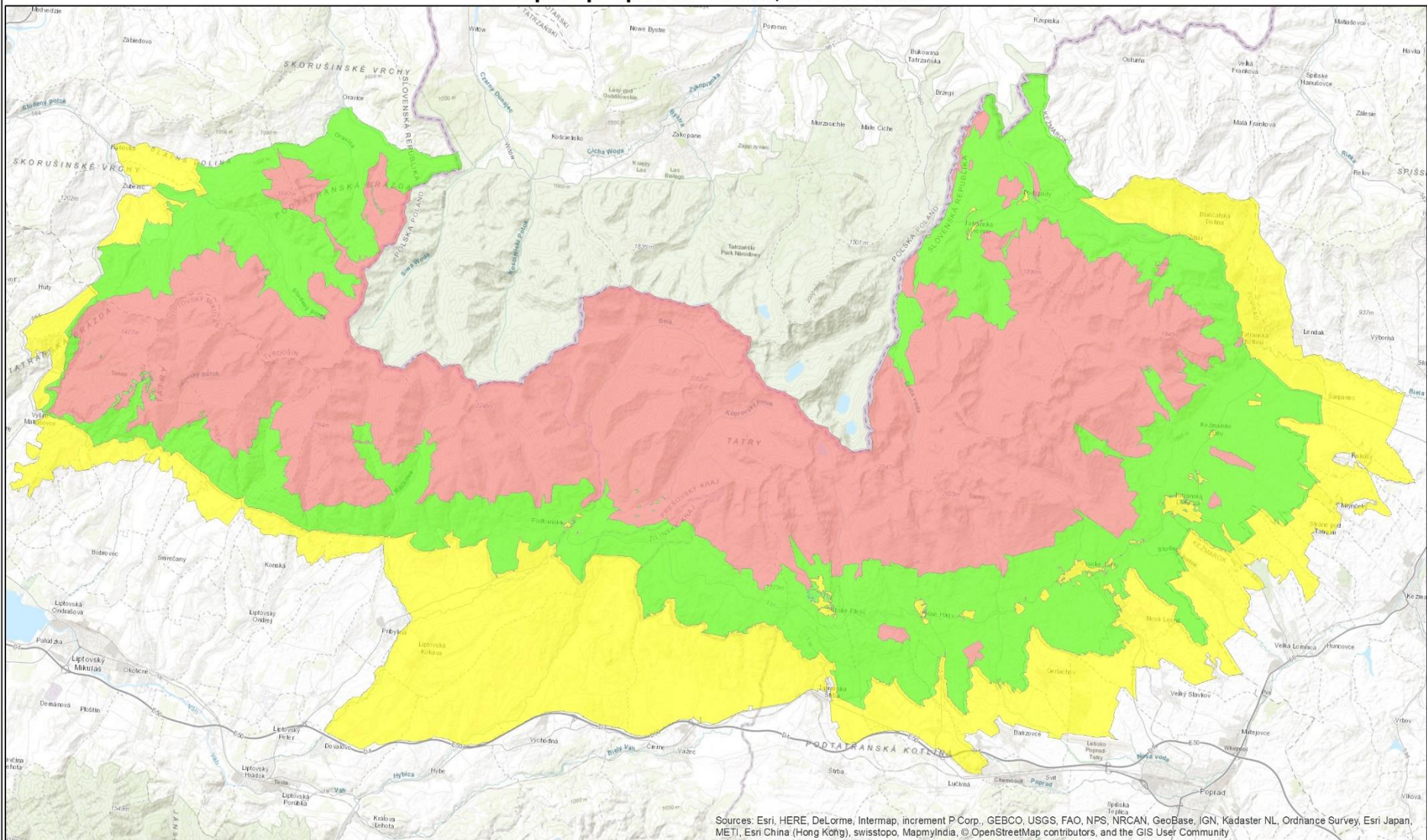
A handwritten signature in black ink, appearing to be 'N. S. ...'.

Director-General
of Unesco

**Rozhodnutím Úradu pri
Medzinárodnej rade
Programu MAB bola
Biosférická rezervácia Tatry
v roku 1993 uznaná za
súčasť medzinárodnej siete
biosférických rezervácií,
teda siete chránených
území hlavných typov
svetových ekosystémov
určených na ochranu
prírody a vedecký výskum**

Tatra Biosphere Reserve

Map of proposed zones, Slovak side

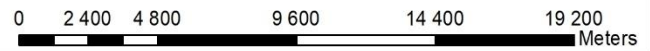


Sources: Esri, HERE, DeLorme, Intermap, increment P Corp., GEBCO, USGS, FAO, NPS, NRCAN, GeoBase, IGN, Kadaster NL, Ordnance Survey, Esri Japan, METI, Esri China (Hong Kong), swisstopo, MapmyIndia, © OpenStreetMap contributors, and the GIS User Community

Thematic processing © Administration of the Tatra Natli Park, Svlt 2018

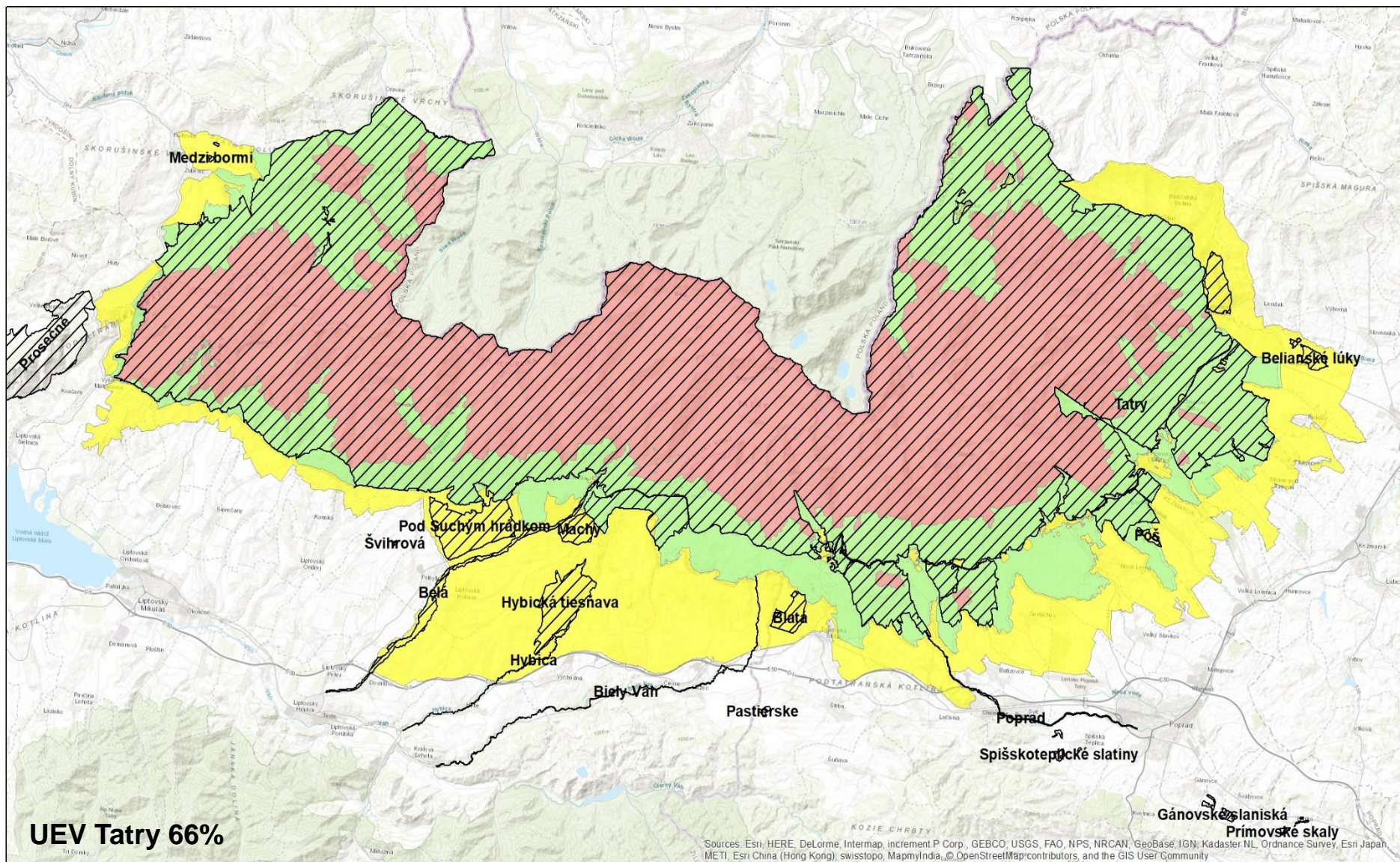
Legend

- Core zone
- Buffer zone
- Transition zone



Zóna BR	Plocha v ha	Percento zastúpenia
Jadrová zóna	41 843,84	41 %
Nárazníková zóna	32 067,02	31 %
Prechodná zóna	27 935,18	27 %
Spolu	101 846,04	100 %

Mapa prekryvu BR Tatry a území európskeho významu



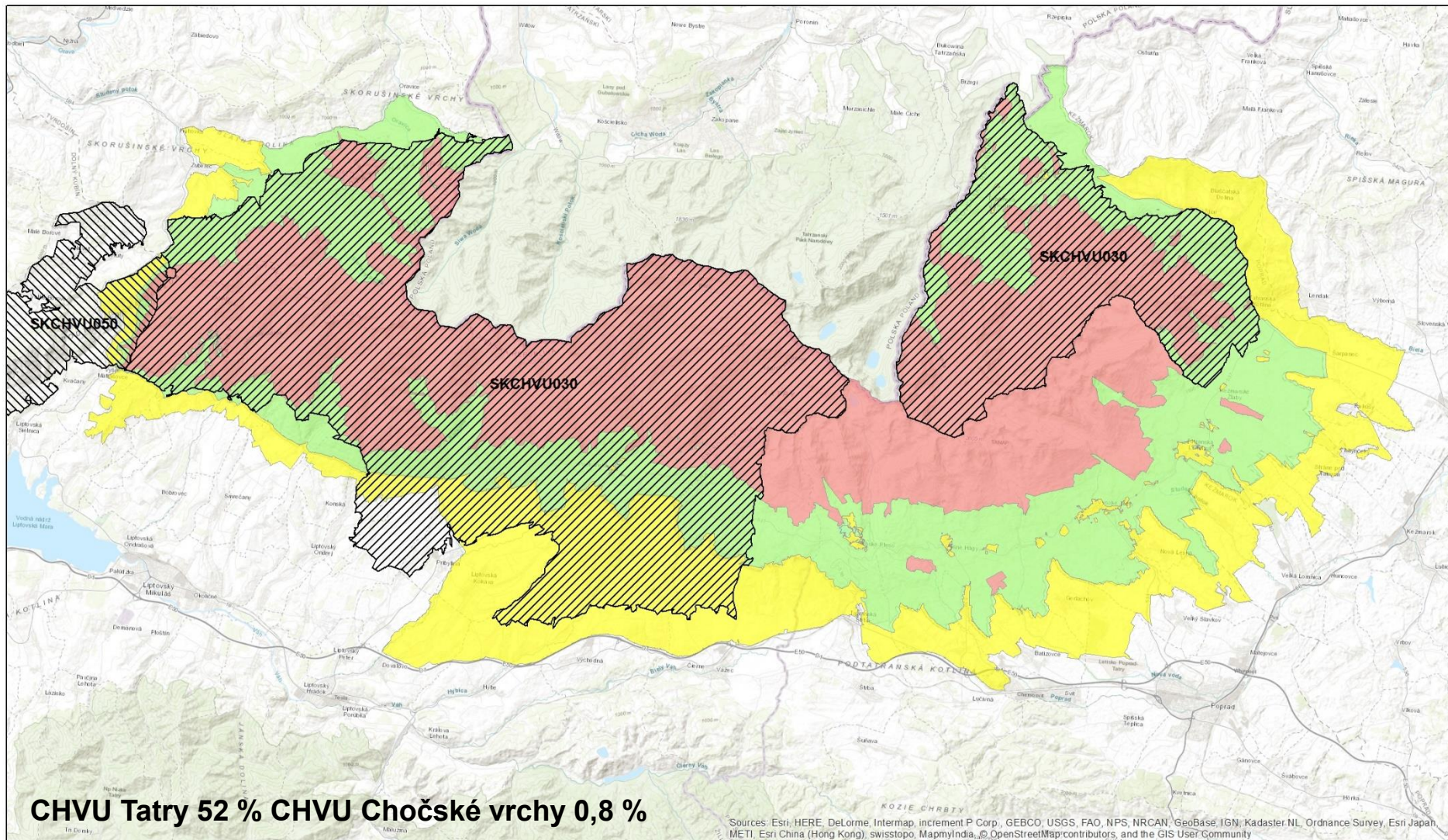
Legenda

- Core zone
- Transition zone
- Buffer zone



0 1 8503 700 7 400 11 100 14 800
Meters

Mapa prekryvu BR Tatry, CHVU Tatry a CHVU Chočské vrchy



Tematické spracovanie © ŠOP SR Správa TANAPu, Svit 2021

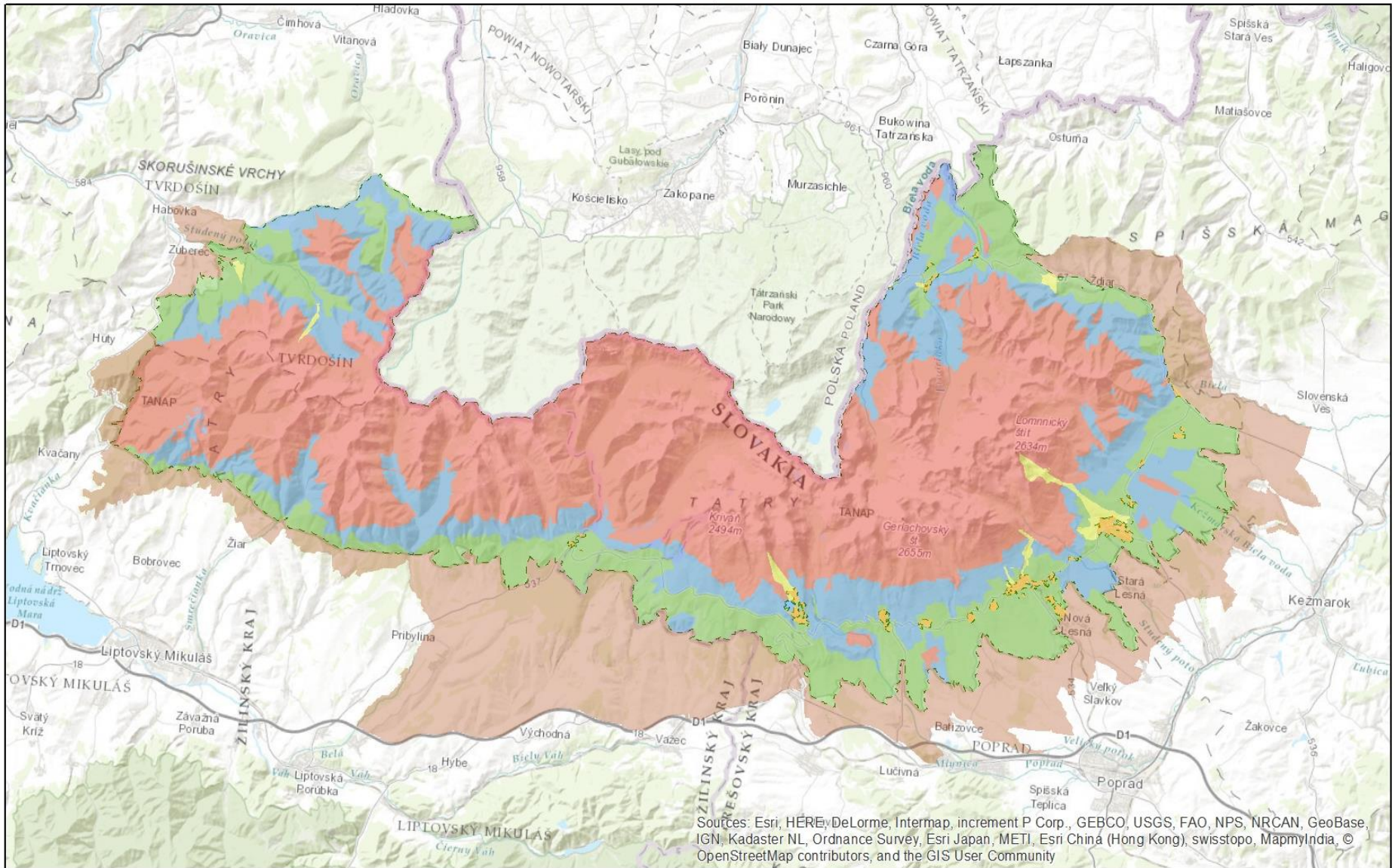
Legenda

- | | | |
|--|--|--|
| Core zone | Transition zone | SKCHVU030 |
| Buffer zone | | SKCHVU050 |



0 1 8503 700 7 400 11 100 14 800
Meters

6.5 Mapa zón



Source: Esri, HERE, DeLorme, Intermap, increment P Corp., GEBCO, USGS, FAO, NPS, NRCAN, GeoBase, IGN, Kadaster NL, Ordnance Survey, Esri Japan, METI, Esri China (Hong Kong), swisstopo, MapmyIndia, © OpenStreetMap contributors, and the GIS User Community

Legenda

- | | | | |
|---|--|--|---|
| zóna A | zóna C1 | vnútorné ochranné pásmo | hranica národného parku |
| zóna B | zóna C2 | vonkajšie ochranné pásmo | |

Tematické spracovanie © Štátna ochrana prírody SR, Správa TANAPU, 2018



Prehľad výmer návrhu zonácie TANAPu, stav k 19.2.2018

Zóna	Výmera v ha	Percento z celkovej výmery		
A zóna	41 881,85	56,79		
B zóna	15 720,98	21,32		
C1 zóna	15 526,5	21,05		
C2 zóna	617,19	0,84		
Spolu	73 746,52	100,00		

Fungovanie koordinačnej rady

BR Tatry nemá oficiálne zriadenú koordinačnú radu

V rámci procesu prípravy zonácie Správa TANAPu úzko spolupracuje so súkromnými vlastníkmi lesných pozemkov

Správa TANAPu plánuje zorganizovať pracovné stretnutie s vybranými zástupcami samospráv, vlastníkmi a užívateľmi lesných a nelesných pozemkov, neziskovými organizáciami, oblastnými organizáciami cestovného ruchu, podnikateľskými subjektami a so zástupcami vedeckej a akademickej obce

Cieľom pracovného stretnutia bude oboznámenie sa s Programom MAB, poslaním a cieľmi BR Tatry a nominácia členov do koordinačnej rady.

Spolupráca v regióne a cezhraničná spolupráca

Projekt OPKŽP „Zlepšovania stavu druhov a biotopov európskeho významu v lesných ekosystémoch vybraných chránených území“, 14 neštátnych subjektov

V súvislosti s rastúcimi požiadavkami na rozvojové aktivity mesta Vysoké Tatry a na Štrbskom Plese Správa TANAPu intenzívne komunikuje s miestnymi záujmovými skupinami (stakeholders) a hľadá spôsoby zosúladenia požiadaviek investorov a samospráv so záujmami ochrany prírody. V súčasnosti sa veľký dôraz kladie na zachovanie a posilnenie kúpeľno-liečebnej funkcie Tatier, rozvoj kúpeľníctva v meste Vysoké Tatry

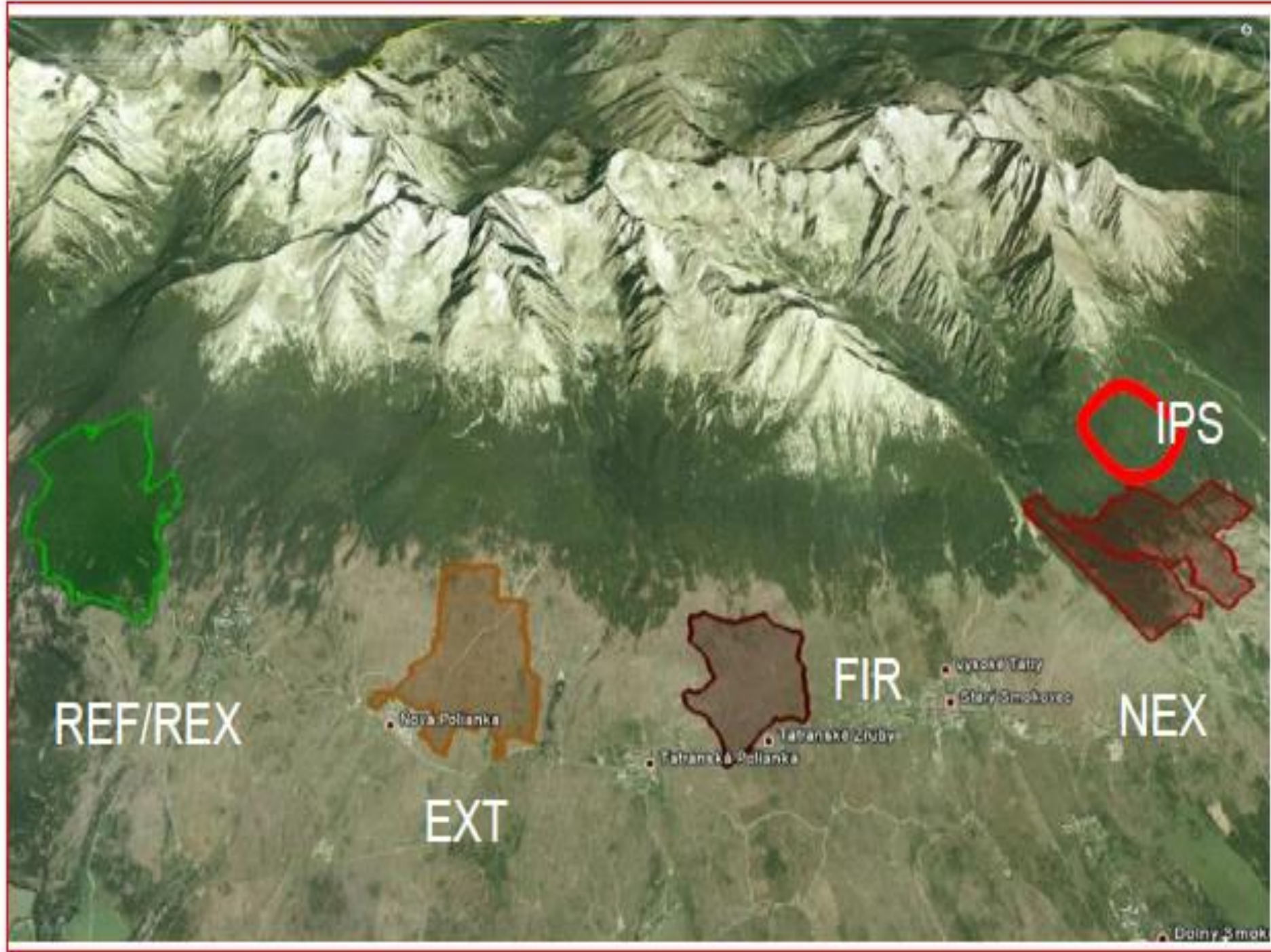
V máji 2021 sa uskutočnilo školenie pedagogických pracovníkov na území BR Tatry. Cieľom tohto stretnutia bola možnosť využitia chránených území na realizáciu praktickej envirovýchovy základných škôl a možnosť vzdelávania pedagogických pracovníkov v oblasti envirovýchovy.



Správa TANAPu v oblasti vedy a výskumu spolupracuje s UKF Nitra (mapovanie plies a vplyv pôdodeštrukčných procesov na zanášanie plies, zmena vegetácie), UKE Nitra (mapovanie vegetácie a vplyv turistiky na vegetáciu) a TU Zvolen LF (uhlíková bilancia na plochách s rozličným spôsobom manažmentu bezzásah vs. aktívny prístup

Zúčastnili sme na riešení projektu APVV-17-0232 „Testovanie uskutočniteľnosti a akceptácie platieb za ekosystémové služby lesa na úrovni prípadovej štúdie Štrbské Pleso“ v spolupráci NLC Zvolen a TU Zvolen

Správa TANAPu v spolupráci SPP a.s. Bratislava realizuje projekt s cieľom zníženia uhlíkovej stopy. V rámci tejto aktivity SPP a. s. finančne podporuje zalesňovanie drevín, výkup živých, dospelých stromov s cieľom ponechania na doživotie a manažment – kosenie rašelinísk na území BR Tatry. Správa TANAPu zabezpečuje odborný dohľad a realizáciu prác na vybraných neštátnych pozemkoch.



REF/REX

EXT

FIR

NEX

IPS

Mora Polianka

Tatranská Polianka

Tatranské Zimby

Vysoké Tatry

Starý Smokovec

Dolný Smok

6

Platné dokumenty týkajúce sa BR Tatry

Periodic review for the Tatra Biosphere Reserve - Slovak Part, S. Celer, Z. Guziová, 2017

Akčný plán Biosférickej rezervácie Tatry, S. Celer, 2017

PS o CHVU Chočské vrchy

Pripravené dokumenty na schválenie

PS o CHVU Tatry

PS o TANAP, PS o UEV307 Tatry

PS o PR (UEV) Belianske lúky, PS o PR (UEV) Poš, PS o PR (UEV Brezové), PS o PR (UEV) Blatá, PS o PR (UEV) Hybická tiesňava, PS o PR (UEV) Pod Suchým hrádkom, PS o PR (UEV) Medzi bormi, PS o PR (UEV) Švihrová, PS o PR (UEV) Machy, PS o CHA (UEV) Belá, PS o CHA (UEV) Hybica, PS o CHA (UEV) Poprad, PS o CHA (UEV) Biely Váh

Vnímanie pozície a úlohy BR Tatry v regióne

Zosúladenie ochrannej, rozvojovej a logistickej funkcie BR Tatry s poslaním a cieľmi Tatranského národného parku

Ochranná funkcia:

- **zabezpečenie nerušeného priebehu prírodných procesov (najmä pôvodných ekosystémov)**
- **ochrana genetickej, druhovej, ekosystémovej a krajinnej rozmanitosti**
- **diferencovaná územná a druhová ochrana na základe prírodoochranej (pôvodnosti a vzácnosti) hodnoty ekosystémov**

Rozvojová funkcia:

- **zabezpečenie udržateľného hospodárskeho - sociálneho rozvoja územia**
- **podpora tradičných foriem hospodárenia (pastierstvo, poľnohospodárstvo)**
- **podpora a rozvoj mäkkého turistického ruchu (kúpeľníctvo, poznávací turizmus, poznávanie divočiny)**

- **prehodnotenie rozvoja a rozširovania nových lyžiarskych centier a stanovenie limitov (zákaz výstavby nových zariadení), modernizácia**
- **prehodnotenie rozvoja a rozširovania zastavaných území (Vysoké Tatry, Štrbské Pleso, podhorie), stanovenie limitov (stavebná uzávera)**
- **rešpektovanie a uplatňovanie tradičnej architektúry a vzhľadu krajiny**

Logistická funkcia:

- **podpora a usmernenie výskumu a monitoringu (podpora socioekonomického výskumu podľa regiónov Spiš, Orava, Liptov)**
- **environmentálne vzdelávanie a budovanie environmentálnej infraštruktúry (náučné chodníky, environmentálne centrá atď.)**
- **podpora výmenných pobytov, príklady dobrej praxe**
- **vypracovanie prípadových štúdií a ich zdieľanie**

Súčasná možnosti správy NP implementovať Program MAB v procese riadenia BR

- finančné a personálne kapacity**
- kompetencie v území**
- legislatíva**
- podpora zo strany miestnych a regionálnych úradov a pod.**

Pozitívne a negatívne skúseností s riadením BR

Starostlivosť o lesy

Kladné stránky:

zlepšovanie stavu lesných biotopov – zvyšuje sa podiel listnatých drevín, diferencovaná štruktúra lesných porastov, vysoký podiel prirodzeného zmladenia, pôvodné a cenné porasty sú v bezzásahovom režime, zlepšená komunikácia s neštátnymi vlastníkami

Negatívne dopady:

veľký podiel kalamít, v malej miere sa uplatňujú princípy PBOL, poškodzovanie lesných biotopov ťažkou a nevhodnou mechanizáciou, výstavba lesných ciest, odstraňovanie starých a dutinových stromov, zasahovanie do najzachovalejších ekosystémov, nezrovnalosť v legislatíve, nevhodný manažment rašeliniskových a podmáčaných lesných biotopov

Poľnohospodárstvo

Kladné stránky:

spolupráca pri riešení problémov s poľnohospodárskou činnosťou na lokalitách s výskytom biotopov významných z hľadiska OP, poskytovanie dotácií na podporu tradičného obhospodarovania na TTP

Negatívne dopady:

zarastanie a zmena floristického zloženia, nedostatočná finančná podpora pre farmárov, nedostatočná motivácia pre mladých farmárov, nedostatočná informovanosť o možnostiach podpory, strata vzťahu k pôde, zastavanosť na TTP a ornej pôdy, úbytok TTP, nevhodné agrotechnické postupy, používanie chémie, nedodržanie predpísaných postupov a schém, nedostatočné technické vybavenie

Socioekononický aspekt, turistika a rekreácia

Kladné stránky:

atraktivita územia, dostupnosť, existujúca sieť TZCH, rozvoj ponuky a služieb, zvýšená alebo stabilná kvalita života, zachovanie špecifického ľudového prejavu, zvykov a tradícií

Negatívne dopady:

intenzívny rozvoj lyžiarskych zariadení, vysoká zastavanosť, nerešpektovanie ochrany prírody, nerešpektovanie limitov prírodného prostredia, poškodzovanie prírodného prostredia, problémy v doprave, parkovanie, strata atraktivity, nekontrolovaný územný rozvoj, strata funkcií, zníženie až strata kúpeľno-liečebnej funkcie, negatívny demografický vývoj, nízke príjmy pre miestne obyvateľstvo

Potenciál BR v regióne v prípade vhodných podmienok

- **Zachovanie a ochrana pôvodných a vzácných biotopov v bezzásahovom území**
- **Podpora a rozvoj PBOL s efektívnou a stimulujúcou finančnou podporou**
- **Podpora ekologického poľnohospodárstva s efektívnou a stimulujúcou finančnou podporou**
- **Rozvoj mäkkého turistického ruchu – poznávací turizmus, sprievodcovstvo, vodenie vo vysokohorskom prostredí, cykloturistika, turistika, bežecké a zjazdové lyžovanie a iné športovo rekreačné aktivity**
- **Obnovenie klimaticko - liečebnej funkcie**
- **Obnova tradičného využívania pôdy (pasienkárstvo, salašníctvo, liečivé rastliny, pestovanie tradičných plodín)**
- **Podpora a zachovania súčasnej infraštruktúry v cestovnom ruchu**
- **Podpora a rozvoj ekologickej dopravy v regióne Tatier**



Ďakujem za pozornosť