

7. septembra 2021

Biosférická rezervácia Poľana

Implementácia Agendy 2030
prostredníctvom
biosférických rezervácií

Lucia Miňová
Správa CHKO Polana

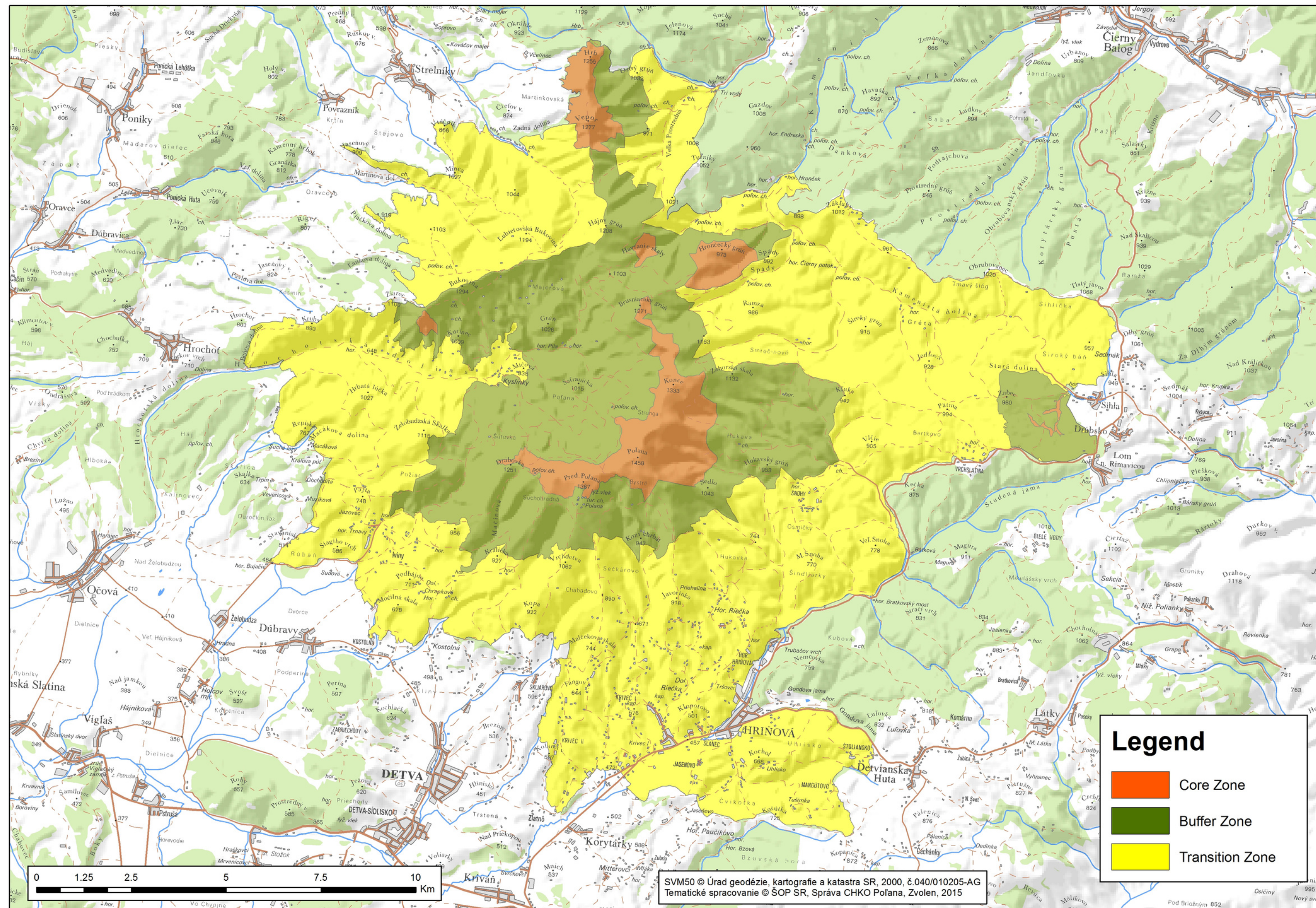


Chránená krajinná oblasť Poľana

- Rozloha: 20 360 ha
- Vznik pred 13 – 15 miliónmi rokov
- Jedna z najväčších vyhasnutých sopiek v Európe
- Jeden z najzachovalejších kráterov na Slovensku
- Nadmorská výška: 460 – 1458 m n. m.
- 1000 m výškové rozpätie
- Prienik, teplomilných aj horských druhov



Biosphere reserve Poľana



Dátum uznania: 1990

Dátum rozšírenia územia: 2016

Výmera celkom: 24 158,23 ha (2016, po rozšírení územia)

Okres: Detva, Zvolen, Banská Bystrica, Brezno

Katastrálne územie: Hriňová, Detva, Dúbrava, Očová, Hrochoť, Poniky, Povrazník, Strelníky, Ľubietová, Hronec, Valaská, Čierny Balog, Sihla

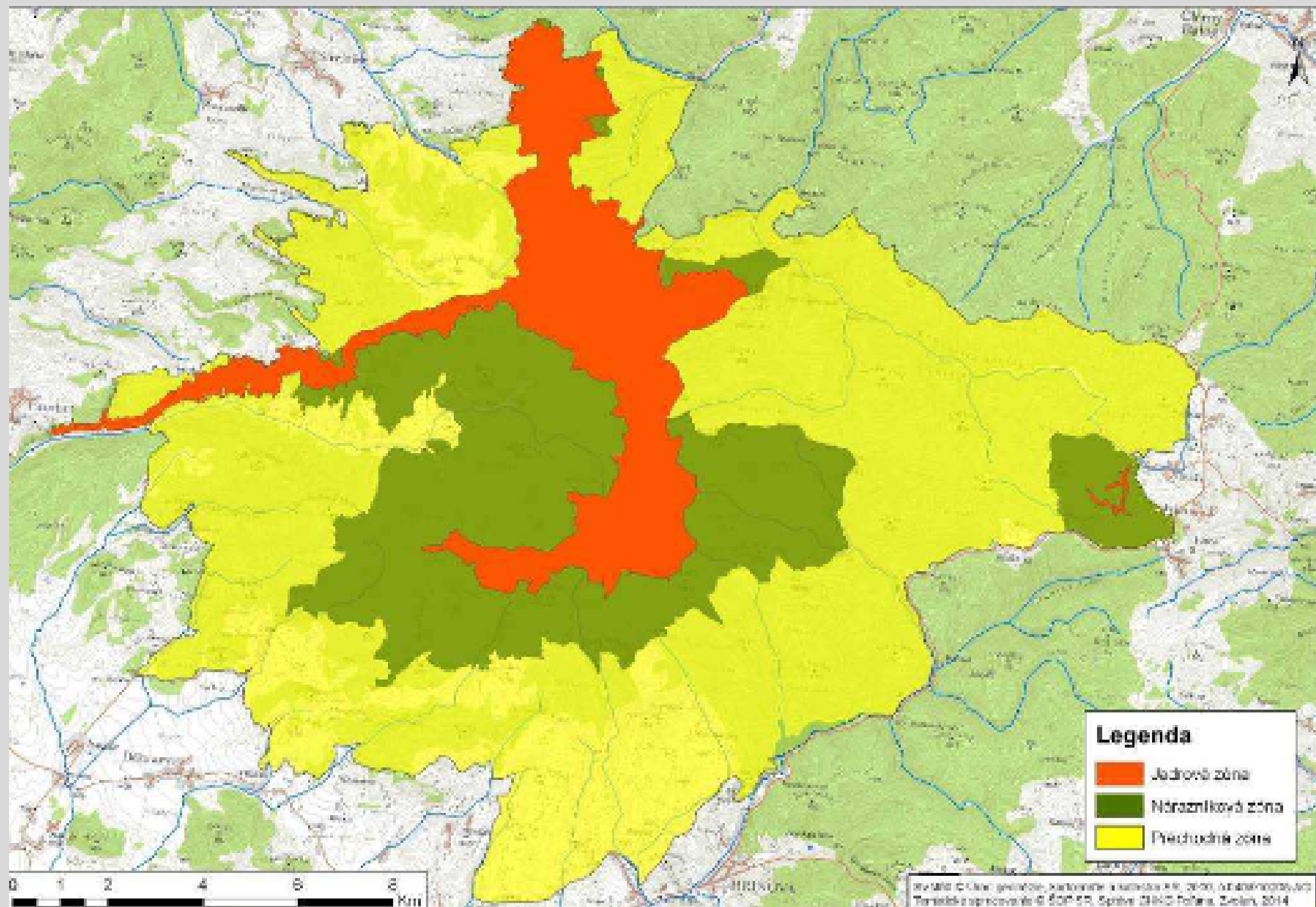


Jadrová zóna: 1 332,70 ha (2016)

Nárazníková zóna: 6 418,53 ha (2016)

Prechodová zóna: 16 407,00 ha (2016)





Navrhovaná zonácia (Akčný plán 2014 - 2018)



Chránené územia národného významu

Veľkoplošné CHÚ: CHKO Poľana

Maloplošné CHÚ: 20 CHÚ

NPR Zadná Poľana, NPR Hrončecký grúň, NPR Ľubietovský Vepor, PR Pri Bútľavke, PR Pod Dudášom, PR Mačinová, PR Vrchslatina, PR Havranie skaly, PR Príslopy, CHA Meandre Kamenistého potoka, CHA Horná Chrapková, CHA Dolná Zálomská, CHA Hrochotská Bukovina, PP Bátovský balvan, PP Jánošíkova skala, PP Kalamárka, PP Melichova skala, PP Veporské skalky, PP Spády, NPP Vodopád Bystrého potoka



Návrh PR Prales SR

7 lokalít: Bútľavka, Bukovina, Poľana, Koryto, Bystrý potok, Kútik, Bartkovo



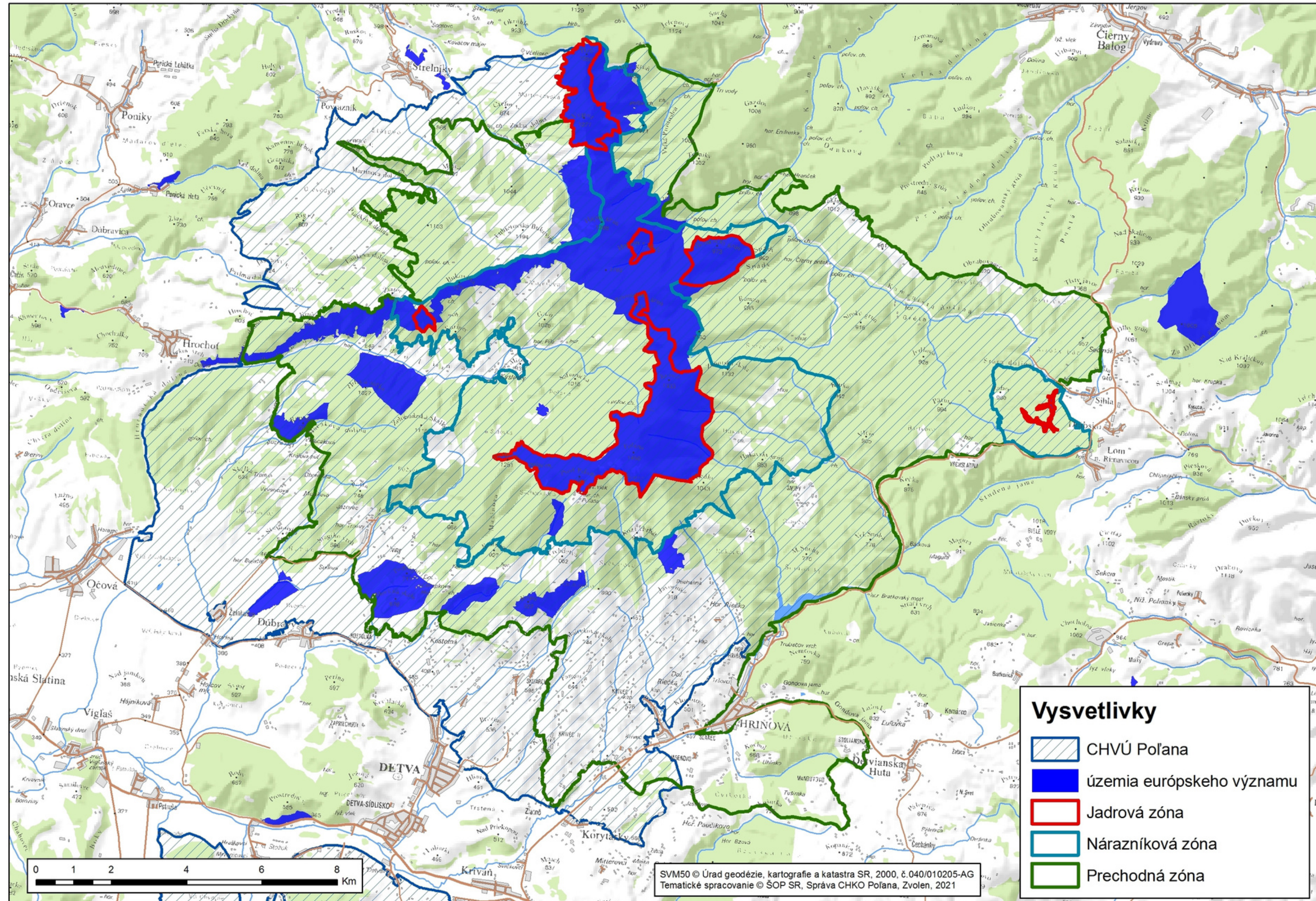
Chránené územia európskeho významu – NATURA 2000

CHVÚ: Chránené vtáčie územie Poľana

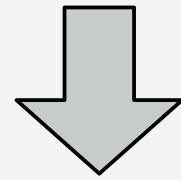
ÚEV: 11

Poľana, Dolná Zálomská, Koryto, Kopa, Močidlianska skala, Detviansky potok, Javorinka, Repiská, Hrbatá lúčka, Vrchslatina

Biosférická rezervácia Poľana - zonácia územia (prekryv s územiaми NATURA2000)

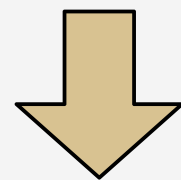


Koordinačná rada



Do roku 2010:

- slabá komunikácia,
- neznalosť poslania BR
- negatívny postoj stakeholdrov
- nízke environmentálne povedomie
- zarastanie trvalo trávnych porastov a strata biodiverzity
- slabá propagácia územia



Vznik KR:

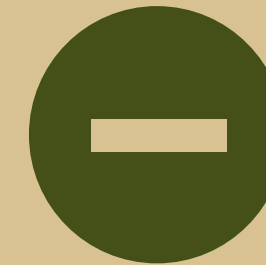
- prvé zasadnutie: 9. 10. 2014
- vlastný štatút
- vlastníci, užívatelia, podnikatelia, obyvatelia, primátori a starostovia, predstavitelia kultúrnych, vedeckých a mimovládnych organizácií
- práca členov na neformálnej úrovni, bez právnej formy
- participatívny prístup



Pozitívne a negatívne skúsenosti manažmentu BR Poľana



- Aktívna účasť a zapájanie stakeholdrov v rámci Koordinačnej rady
- Ochota riešiť spoločné ciele
- Podpora a spolupráca pri napĺňaní funkcií BR Poľana
- Záujem miestnych o potenciálne možnosti rozvoja územia
- Záujem o ďalšie rozšírenia BR



- Chýbajúca právna subjektivita KR
- Akčný plán nie je záväzným dokumentom
- KR BR Poľana je funčná na základe dobrovoľnosti zástupcov KR
- Absencia dlhodobej stratégie riadenia BR - fundraisingový plán
- Biosférická rezervácia nemá dostatočnú podporu v legislatíve

Strategické dokumenty

"Ľudia prírode príroda ľuďom"
Spolupráca s OZ PRONATUR

MŽP
ŠOP SR

MAS Podpoľanie

BBSK

2014

Akčný plán BR Poľana

Ciele a vízia biosférickej rezervácie



2014

Stratégia budovania regionálnej identity BR Poľana

Definícia hlavných črt regiónu Podpolania



2019

-Program starostlivosti o chránené vtáčie územie Poľana na roky 2019-2048



2017

5P - Program pre príťažlivé Podpoľanie

Stratégia miestneho rozvoja riadeného komunitou



2020

Envirostratégia BBSK

Koncepcia rozvoja prírodného cestného ruchu v Banskobystrickom kraji do roku 2030





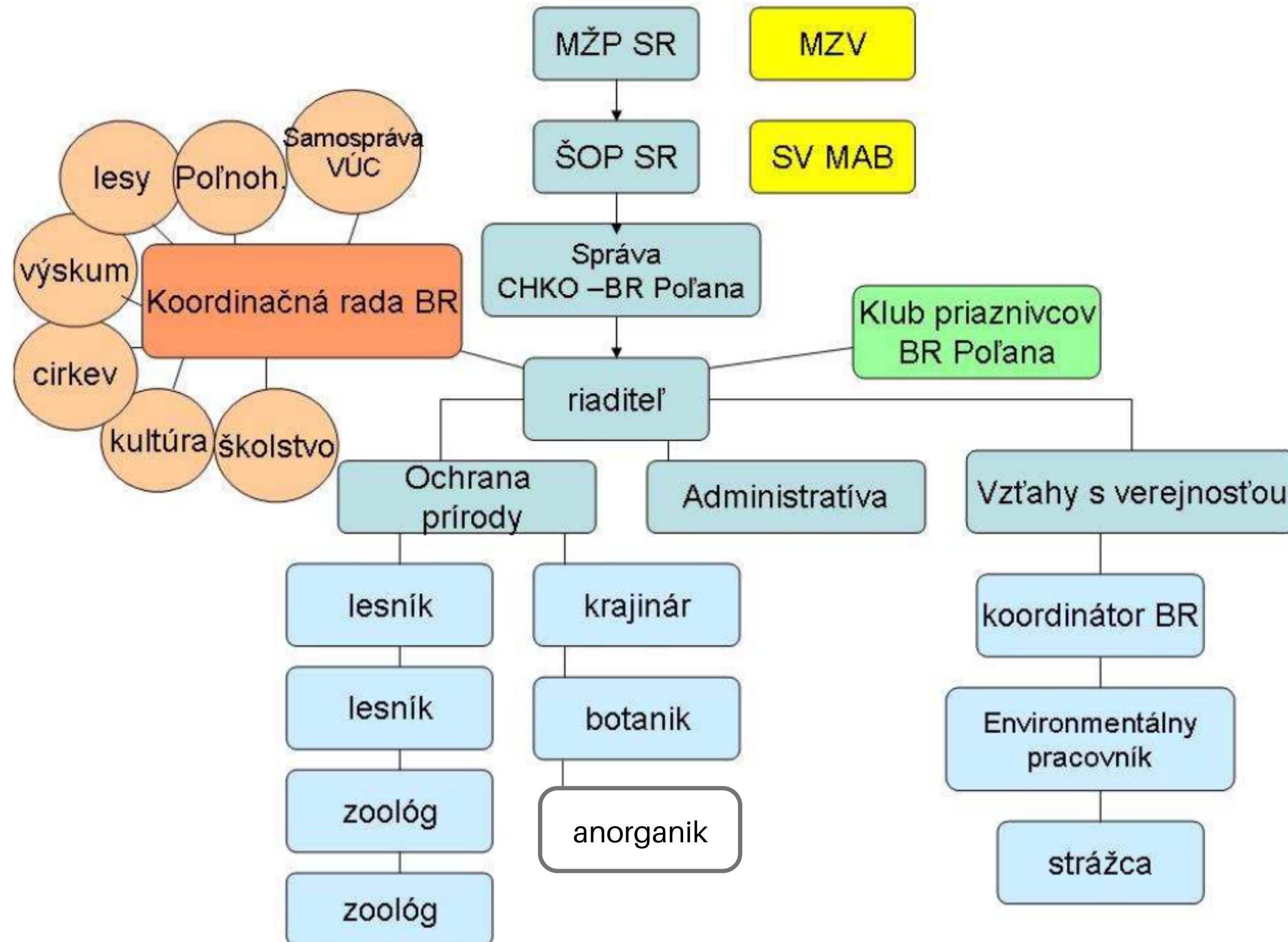
Pozícia a úloha BR Poľana v regióne

Správa CHKO Poľana:

- poradný orgán
- iniciátor nápadov a mienkotvorca
- podpora pri projektových zámeroch v území
- odborná pomoc vo vzdelávaní a propagácii prírodných a kultúrnych hodnôt územia
- nadhľad
- spájanie a sieťovanie partnerov v regióne

Súčasná možnosti

Správy CHKO Poľana implementovať Program MAB v procese riadenia BR



Spolupráca

"Je dôležité propagovať územie ako celok a dbať o to, aby sa Poľana stala vhodnou destináciou pre návštevníkov."

Cieľom spolupráce CHKO BR Poľana s partnerskými organizáciami v regióne je udržiavanie a rozvoj ochrany prírody, zvyšovanie povedomia o hodnotách BR a podpora trvalodržateľného rozvoja v regióne BR Poľana.



Naše princípy:

- korektná komunikácia (férové rokovanie bez zavádzania a prospechárstva)
- vzájomný rešpekt
- dlhodobá spolupráca
- konštruktívna kritika
- hľadanie optimálnych riešení a kompromisov
- transparentnosť
- zodpovednosť



Lesné hospodárstvo

- spolupráca s obhospodarovateľmi lesov
- Lesy SR: OZ Slovenská Ľupča, OZ Kriváň, OZ Čierny Balog
- príprava nových PSL,
- spoločné terénne ohliadky nahlásenej náhodnej ťažby,
- spolupráca na konferenciách: vzájomná účasť na konferenciách, seminároch
- spoločné manažmenty nelesných biotopov
- spoločný prienik environmentálnej výchovy a lesnej pedagogiky

Poľnohospodárstvo

- spolupráca s vlastníkmi a obhospodarovateľmi TTP (aj Lesy SR)
- konzultácia návrhov manažmentu nelesných biotopov
- úzka spolupráca pri udeľovaní výnimiek na výrub drevín na TTP v BR Poľana
- účasť pri riešení problémov so škodami na hospodárskych zvieratách veľkými šelmami a škodami spôsobené poľnou zverou
- riešenie problémov súvisiacich s poľnohospodárskou činnosťou na lokalitách s výskytom biotopov významných z hľadiska OP



Výskum a monitoring, vzdelávanie

- dlhá história výskumu a pokračujúca kontinuita vďaka blízkosti vzdelávacích a vedeckých inštitúcií - Technická univerzita vo Zvolene, Ústav ekológie lesa SAV, NLC, UMB Banská Bystrica

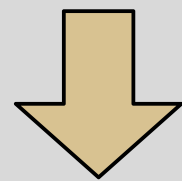
Cestovný ruch

- spolupráca s OOCR - poskytovanie konzulácií a návrhov pre zlepšenie interpretácie územia - "Stratégia budovania turistickej infraštruktúry"
- spolupráca so samosprávami - dobrá prax pri budovaní mobiliáru pre turistov
- aktívna účasť v pracovných skupinách na úrovni kraja
- pripomienkovanie návrhov a konceptov v oblasti cestovného ruchu z pohľadu značky UNESCO



Potenciál biosférickej rezervácie

- Výhodná geografická poloha územia v rámci Slovenska
- VCHÚ s dlhoročnou tradíciou
- Hodnotné územie s vysokou biodiverzitou a pestrou krajinnou štruktúrou
- Nízky stupeň narušenia kvality životného prostredia
- Bohaté zásoby kvalitnej pitnej vody
- Zachované kultúrne pamiatky a tradície
- Pozitívny vzťah miestnych obyvateľov ku kultúrnym a prírodným hodnotám
- Dobré vzťahy medzi stakeholdrami
- Základňa pre agroturistiku, turistiku a cykloturistiku
- Záujem o územie zo strany vedeckých a vzdelávacích inštitúcií u nás aj v zahraničí



VÍZIE



Vízie Biosférickej rezervácie Poľana

1. Participatívne riadenie

Vytvorenie funkčného a efektívneho modelu riadenia regiónu, citlivý prístup k hlavným aktérom v BR Poľana s cieľom participatívneho riadenia aktivít v BR Poľana a kvalitného plnenia základných funkcií BR.



2. Ochrana prírodných hodnôt

Vízia: Zachovanie prírodných hodnôt BR Poľana a zabezpečenie kontinuity prírodných procesov na území BR.



3. Udržateľný život cez funkcie BR

Vízia: Obyvateľstvo, dotknuté hospodárskej aj administratívne subjekty ako aj návštevníci BR rozumejú poslaniu a funkciám biosférickej rezervácie a podieľajú sa na ich naplnení.



4. Udržateľný cestovný ruch

Vízia: BR Poľana ponúka kvalitné diverzifikované možnosti pre turistické a rekreačné aktivity pri zachovaní intimity územia a jeho prírodných hodnôt.



5. Veda výskum

Vízia: Koordinovaný systém výskumnej činnosti, ktorá sa realizuje na základe potreby manažmentu biosférickej rezervácie alebo jej podobných území. Výsledky výskumu sú interpretované pre rozhodovaciu sféru aj laickú verejnosť

6. Udržateľný rozvoj regiónu

Vízia: Krajinné plánovanie, hospodárske a rozvojové aktivity zabezpečujú zachovanie prírodných, kultúrnych a historických hodnôt regiónu, rešpektujú tradíciu a tým prispievajú k posilneniu regionálnej identity a prosperite región

7. Vybudovanie regionálnej identity

Vízia: Výrazná regionálna identita územia BR Poľana reprezentuje a zjednocuje prírodné, kultúrne aj historické hodnoty územia, a hmotné, duchovné i kultúrne tradície a propaguje región. Obyvateľstvo, hospodárske aj administratívne subjekty sú identifikované s regiónom.

8. Medzinárodná spolupráca

Vízia: Biosférická rezervácia Poľana spolupracuje a komunikuje s ostatnými územiami v rámci Svetovej siete Biosférických rezervácií a prispieva k poznatkom o možnostiach zabezpečovania udržateľného regionálneho rozvoja a ochrany biodiverzity.

